

一、及早發現、及早治療、手術

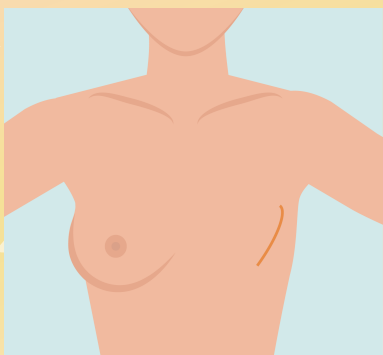
- 早期乳癌(原位癌、一期、二期)乳癌手術治療分為乳房及腋下淋巴結兩個部份
- 乳房部分可選擇乳房全切除術或乳房保留手術併手術後放射線治療。腋下淋巴結部分則依情況分為前哨淋巴結切片手術和腋下淋巴結清除手術。

二、適用對象/適用狀況

- 乳癌
- 對於手術方式有疑慮的患者

三、手術方式介紹

乳房全切除手術



【優點】

切口邊緣仍有癌病變時不需再手術

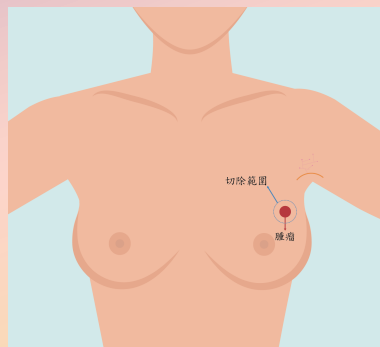
【缺點】

切除乳頭、乳暈全部乳房組織，不利穿著

【註】

必要時仍須放射線治療

乳房保留手術



【優點】

能保留乳房及大部分乳房外形，便於穿著

【註】

術後須搭配放射線治療

四、已經確認手術方式了嗎？

- 乳房全切除手術
- 乳房保留手術
- 無法決定

五、手術選項比較

選項 考量	乳房全切除手術	乳房保留手術
存活率	早期乳癌(原位、一、二期無差異)	
局部控制率 (復發率)	早期乳癌(原位、一、二期無差異)	
放射線治療	大多不需接受放射線治療 ◆復發高危險群： 淋巴結侵犯大於等於四顆、 腫瘤本身大於5公分、 腫瘤本身有皮膚或者是胸 壁侵犯 ◆一至三類腋下淋巴結轉移 可考慮術後放射線治療。	◆術後需接受5-6週放射線 治療(治療時由放射腫瘤科 醫師評估與處置) ◆副作用：皮膚潮紅、脫皮、 組織壞死
再手術	切口邊緣仍有癌病變時 不需再手術	切口邊緣仍有癌病變時 需再手術
住院天數	3~5天	2~3天
術後恢復	復原較慢，術後到引流 管拔除約4~10天	復原較快，術後到引流 管拔除約3~7天
身體外觀改變	1) 切除乳頭、乳暈及全 部乳房組織 2) 傷口較大	1) 保留乳頭、乳暈及大 部份乳房組織 2) 傷口較小
生活品質	乳房全切除、平胸、不 利穿著，身體心像改變 影響自信	保有大部份乳房組織， 外觀改變小，便於穿著 及維持身體心像

六、請圈選乳癌手術的在意項目及程度

	在意程度					
	完全不在意				非常在意	
存活率	0	1	2	3	4	5
局部控制率 (復發率)	0	1	2	3	4	5
放射線治療	0	1	2	3	4	5
再手術	0	1	2	3	4	5
住院天數	0	1	2	3	4	5
術後恢復	0	1	2	3	4	5
身體外觀改變	0	1	2	3	4	5
生活品質	0	1	2	3	4	5

七、請回答下列問題

- 1 乳癌患者須接受手術治療。
對 不對 不確定
- 2 乳癌手術方式可選擇乳房全切除手術或是乳房保留手術併術後放射線治療。
對 不對 不確定

八、確認乳癌手術方式

乳癌手術方式－我的選擇

- 乳房全切除手術
- 乳房保留手術併術後放射線治療
- 我想要與主治醫師討論後再決定
- 我想要再與其他人（包含配偶、家人或第二意見提供者..）討論我的決定。

九、我還有其他問題

我的問題是：

我沒有問題，謝謝

十、瞭解更多資訊及資源

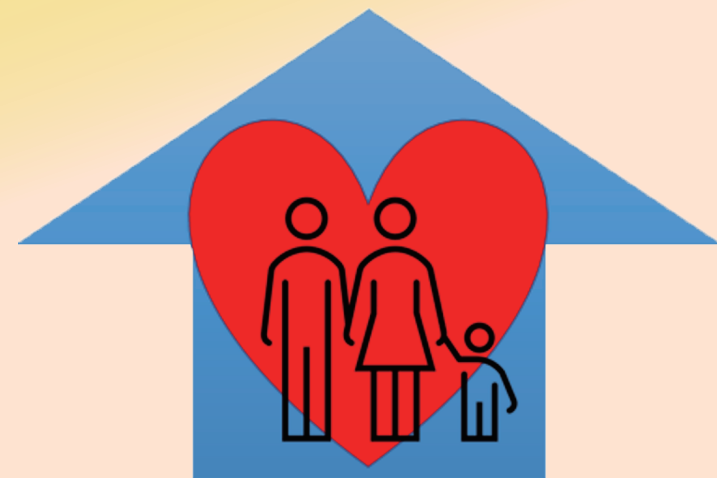
- 1 彰化基督教醫院
全方位乳房腫瘤中心
衛教園地
http://www2.cch.org.tw/layout_5/index.aspx?id=7323
- 2 衛生福利部國民健康署
<https://www.hpa.gov.tw/Home/Index.aspx>
- 3 乳癌防治基金會
<https://www.breastcf.org.tw/>

感謝您的提問，如您對**乳癌手術**，仍有詢問的需求，請您到醫院**二樓42診/70診**
個管師將提供免費諮詢
全方位乳房腫瘤中心照護團隊
諮詢電話：04-7238595# 8382，5524

全方位乳房腫瘤中心照護團隊 關心您
20210930 二版

乳癌手術

我該如何選擇呢？



全方位乳房腫瘤中心
COMPREHENSIVE BREAST CANCER CENTER



彰化基督教醫院
CHANGHUA CHRISTIAN HOSPITAL